

POLIARINIŲ EKSPEDICIJŲ ISTORIJŲ INSPIRUOTA MADOS DIZAINO KOLEKCIJA „350P“

Ugnė Pienė Noreikytė, Asta Kisieliūtė (*vadovė*), Morta Nakaitė (*vadovė*)
Vilniaus kolegijos Menų ir kūrybinių technologijų fakultetas



Adresas: Didlaukio g. 82, 08303 Vilnius
E. puslapis: <https://www.viko.lt/>
E. paštas: ugne-piene.noreikyte@stud.viko.lt
Telefono nr.: +370 607 80912
Tyrimų kryptis (-ys): V003 Dizainas

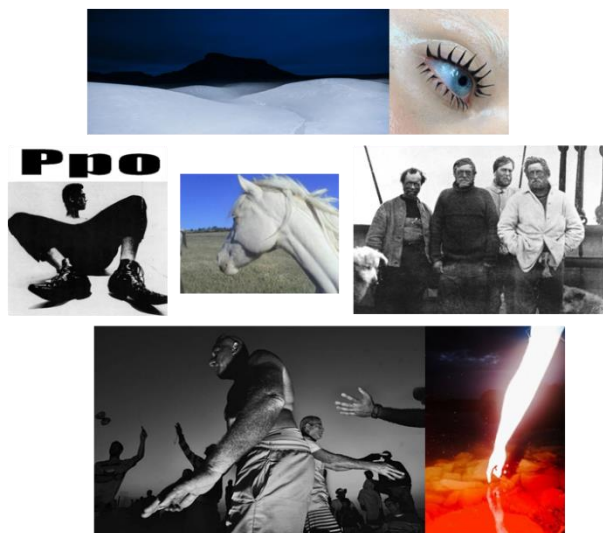
Tyrimo tikslas. Atskleisti vartotojų požiūrį į poliarinius regionus bei visuotinį atšilimą ir sukurti penkių modelių kolekciją „350p“.

Tyrimo metodai. Literatūros šaltinių aprašomoji bei nuotraukų ir paveikslų, kuriuose vaizduojami poliariniai regionai ir poliarinių tyrinėtojų kelionės, analizė, anoniminė apklausa.

Rezultatai ir / arba išvados. Šio tyrimo atlikta apklausa suteikė vertingų įžvalgų apie visuomenės žinias ir požiūrį į poliarinius regionus ir visuotinį atšilimą. Nepaisant to, jog dauguma apklaustųjų nebuvo lankęsi ar tyrinėję Arkties ar Antarktidos, jų susidomėjimo ir žinių lygis apie šias atokias vietas buvo įvairus. Stebėtina, jog vieni žmonių informuotumas apie klimato kaitos poveikį buvo didesnis už kitų. Kai kurie apklaustieji parodė vidutinį ar didelį susirūpinimą, kiti nurodė menkai suprantantys visuotinio atšilimo poveikio rimtumą poliariniams regionams. Tačiau nemaža dalis apklaustųjų išreiškė ketinimus imtis asmeninių veiksmų kovojant su pasauliniu atšilimu, o tai rodo didėjančią sąmoningumą ir išsipareigojimą rūpintis savo aplinka. Apklaustieji bendrai pripažino, jog poliariniuose regionuose aplinkosaugos problemos yra rimtos ir respondentų pasirinktos svarbiausios problemos buvo tirpstantis ledas, kylantis jūros lygis ir biologinės įvairovės nykimas.

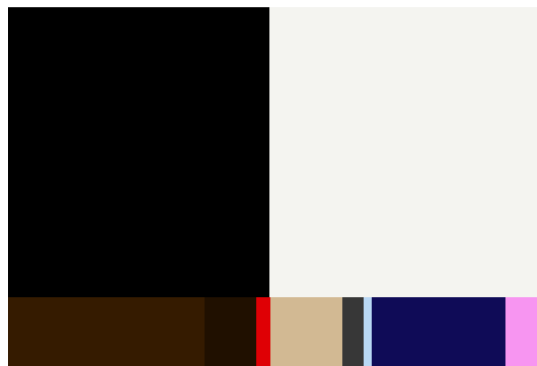
Originalumas ir / arba praktinis reikšmingumas. Kolekcijos „350p“ meninė koncepcija – gilus poliarinių regionų ir neišvengiamos visuotinio atšilimo grėsmės tyrinėjimas, įkvėptas įspūdingos poliarinių ekspedicijų istorijos ir kerinčio šių atokių kraštovaizdžių grožio (1 pav.). Ši kolekcija byloja apie drąsą, ryžtą ir narsą tų, kurie išdrįso keliauti į šias atšiaurias vietas. Drabužiai atspindi poliarinių kraštovaizdžių žavesį, kartu įtraukdami poliarinių tyrinėtojų aprangos detalių. Vienas iš išskirtinių gaminių - juodas modelis, simbolizuojantis grėsmingą klimato kaitos poveikį, gretinamas su baltu modeliu, primenančiu ramų Arkties grožį (2 - 4 pav.).

Reikšminiai žodžiai: poliariniai regionai, visuotinis atšilimas, aplinkosauginis sąmoningumas, poliarinės ekspedicijos, ekspedicijų apranga, poliarinės gamtos grožis.



a

350p



b

1 pav. a - Kolekcijos meninis kolažas, Ugnė Pienė Noreikytė, 2024; b - Kolekcijos spalvinė gama, Ugnė Pienė Noreikytė, 2024



a



b

2 pav. a - Vieno modelio įvaizdinė fotosesija, autorė/ fotografė Ugnė Pienė Noreikytė, modelis Katrina Sadovskytė, 2024; b - Vieno modelio įvaizdinė fotosesija, autorė/ fotografė Ugnė Pienė Noreikytė, modelis Katrina Sadovskytė, 2024