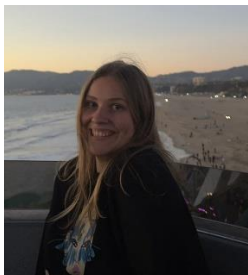


APŠVIETIMAS MOKYKLŲ INTERJERUOSE

Miglė Žičkevičiūtė, dr. Jūratė Tutlytė (vadovas)

Kauno kolegija, Menų ir ugdymo fakultetas, Menų akademija



Adresas: Pramonės pr. 20 Kaunas
E. puslapis: www.kaunokolegija.lt
E. paštas: migle.zic172@go.kauko.lt
Telefono nr.: +370 63698180
Tyrimų kryptis (-ys): V003 Dizainas

Tyrimo tikslas. Ištirti apšvietimo sprendimus mokyklų interjeruose ir pateikti gerinimo pasiūlymus.

Tyrimo metodai. Literatūros šaltinių analizė. Atliktas Kauno rajono Domeikavos gimnazijos atvejo tyrimas.

Rezultatai ir / arba išvados. Tinkamas apšvietimas yra būtinas atributas sveikos mokymo(si) aplinkos mokinių ir mokytojų kasdienybėje. Tai yra vienas svarbiausių aspektų kuriant teigiamą ir produktyvią mokymosi aplinką. Tinkamai įrengta apšvietimo sistema pagerina matomumą, sustiprina pažinimo pojūčius ir pagerina nuotaiką, padeda sukurti palankią mokymosi atmosferą. Ištyrus Kauno rajono Domeikavos gimnaziją pastebėta, kad ne visose patalpose apšvietimas atitinka reikalavimus. Kabinetuose, kuriuose yra būtinas tinkamas apšvietimas naudojama pasenusi įranga, kuri neatitinka standartinių apšvietimo reikalavimų. Tuo tarpu mokyklos koridoriuose ir valgykloje įrengta jau nauja apšvietimo sistema atitinkanti apšvietimo reikalavimus. Šioje mokykloje mokymosi klasėse būtina pakeisti netinkamas apšvietimo sistemas. Pateikiamos rekomendacijos apšvietimo gerinimui Kauno raj. Domeikavos mokykloje.

Originalumas ir / arba praktinis reikšmingumas. Šviesa yra neatsiejama žmogaus gyvenimo dalis, kuri turi didelę įtaką žmogaus nuotaikai, savijautai bei organizmui. Žmonės didžiąją dalį laiko praleidžia patalpose – namuose, darbuose, švietimo įstaigose bei įvairiose visuomeninėse įstaigose, kuriuose naudojamas dirbtinis apšvietimas, negaunant natūralios šviesos šaltinio. Apšvietimas yra esminis elementas, turintis didelę įtaką mokymosi patirčiai. Visose mokymosi erdvėse yra reikalinga tinkama apšvietimo sistema. Tačiau dauguma švietimo ir ugdymo įstaigų turi prastas apšvietimo sistemas. Sukurti tinkamą apšvietimą mokymosi erdvėje reikia atsižvelgti į esamus reikalavimus. Svarbu atkreipti dėmesį į langų kryptį, natūralaus šviesos šaltinio srautą, dirbtinio apšvietimo spalvų temperatūrą ir intensyvumą. Praktinis sprendimas: pateikti pasiūlymai gali pasitarnauti nesudėtingai įgyvendinamam mokyklos apšvietimo, kuris atitinka reikalavimus, gerinimui.

Reikšminiai žodžiai: apšvietimas, dirbtinis šviesos šaltinis, kelvinai, liumenai, mokyklos interjeras, natūralus šviesos šaltinis, spalva interjero dizaine, spalvų temperatūra.