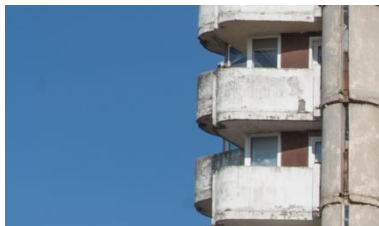


SOVIETMEČIO FILOSOFIJOS ĮTAKA ŠIANDIENINIO ŽMOGAUS GYVENIME, ŠIUOLAIKINĖJE LIETUVOS FOTOGRAFIJOJE

Ieva Sutkaitytė,

Svetlana Batura (*vadovė*)

Kauno kolegija, Menų ir ugdymo fakultetas, Menų akademija



Adresas: A. Mackevičiaus g. 60, Kaunas
E. puslapis: <https://www.kaunokolegija.lt/muf/>
E. paštas: svetlana.batura@go.kauko.lt
Telefono nr.: +370 686 29049
Tyrimų kryptis (-ys): V 002 Dailė P07

Tyrimo tikslas. Sudominti ir atkreipti dėmesį sovietmečio filosofiją, išanalizuoti teorines bei ideologines sampratas, jų reikšmes ir atspindžius per masinės statybos fenomeną, daugiabučius.

Reikšminiai žodžiai: daugiabučiai, monotoniškumas, sovietmečio architektūra santykis su erdve, sovietmečio filosofija, suvienodinimas

Tyrimo metodai. Atliktas teorinis tyrimas, atlikta mokslinės literatūros analizė bei palyginamoji meno kūrybų analizė.

Rezultatai ir / arba išvados. Masinio būsto erdvės gali pasiūlyti apčiuopiamą požiūrį į to meto suformuotą gyvenimo būdą. Neretai šios būstų erdvės ir objektai nagrinėjami, siekiant iširti gyventojų bei valstybės santykį sovietinėje kasdienybėje. Valstybė bandė plėsti viešąją erdvę, sulyginti žmones, o gyventojai tuo pat metu stengėsi kurti bent jau privatumą ir individualumą, kiek tai buvo toleruojama iš aukščiau. Šioje painioje politinės valstybės valdymo erdvėje susipina politika, architektūra, urbanistika bei kasdienybės ir viso gyvenimo, partinė filosofija, kurios epicentre naujas komunistinis, nuasmenintas žmogus. Per šią prizmę galime atpažinti jau pasikeitusias ar vis dar istorinės atminties fragmentus išlaikiusias erdves.

Originalumas ir / arba praktinis reikšmingumas. Daugiabučiai gyvenamieji namai yra vienas iš labiausiai matomų, išlikusių sovietmečio pėdsakų mūsų šalies urbanizuotoje aplinkoje, suformuoti per istoriškai trumpą sovietinį laikotarpį (1 pav.). Architektūra apima didelę dalį gyvenamosios ir socialinės aplinkos, joje atsispindi laikotarpio socialiniai, ekonominiai ir ideologiniai reiškiniai, kurie prisideda prie vietos identiteto suvokimo.



1 pav. Vizualioji tyrimo dalis
Aut. Ieva Sutkaitytė, 2022